

L'ecotò *Chthamalus montagui*/ *Chthamalus stellatus* a Xàbia

Andrea Bas, Lucia Gómez, Jose Manuel Restrepo, Daniel Trynchuk.
4t ESO · IES Antoni Llidó · Xàbia

Introducció

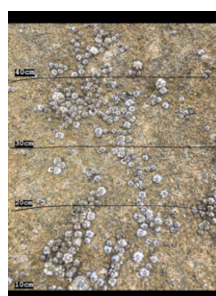
Els **cirrípedes** o glans de mar, són animals sèssils que s'alimenten filtrant el plàncton i detritus mitjançant les seves potes modificades que baten rítmicament. Viuen dintre d'una closca, de fins a un centímetre i mig de diàmetre, té forma de con, tot i que en colònies denses poden adquirir una forma més tubular. Són animals hermafrodites i capaços de autofecundar-se si es troben aïllats, encara que aquests animals prefereixen la còpula, durant la qual un individu assumeix temporalment el paper de mascle i un altre el de femella. Com són animals sèssils, no poden aproximar-se per copular, al seu lloc, l'exemplar que fa de mascle evagina seu penis, molt més llarg que el seu cos, fins a trobar, temptejant, un exemplar que estigui fent de femella. Els exemplars fertilitzats poden produir fins a quatre milers d'ous cada generació. Els ous romanen dins de la petxina de l'adult fins que eclosionen, donant lloc a larves natatòries de vida lliure que suren en els corrents formant part del plàncton. Després de nombroses mudes arriben a una fase capaç de nadar però no d'alimentar-se, i en aquesta fase busquen el lloc on metamorfosar-se i fixar-se en el seu lloc definitiu per a la resta de les seves vides.

Mètode

Es realitzen dos transectes en la zona supralitoral intertidal de substrat dur, es fotografia el tram on apareixen els cirrípedes des de la regió més allunyada fins el nivell del mar. Dividim el tram en espais de 10 cm i contem els diferents individus de cada espècie que tenim en el quadrat de 10 cm.

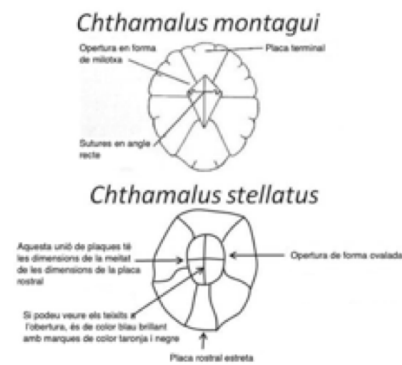
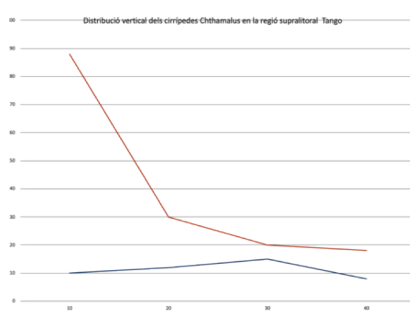
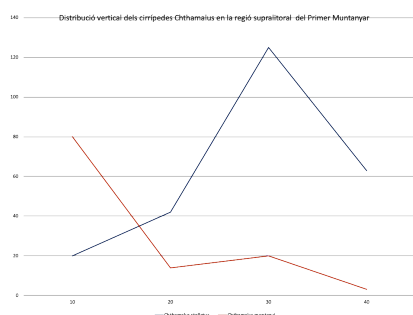
Procedim a identificar els cirrípedes de cada espècie per àrea de mostreig (aquesta operació es veu facilitada si ampliem la fotografia amb un visor fotogràfic), recollim les dades en una taula i representem les dades (número individus de cada espècie front distància al nivell del mar).

Resultats



Transsecte primer Muntanyar

Distància al nivell del mar (cm)	Nombre de cirrípedes	Nombre de <i>Chthamalus stellatus</i>	Nombre de <i>Chthamalus montagui</i>
10	100	20	80
20	56	42	14
30	145	125	20
40	66	63	3



Conclusions

Malgrat que els dos organismes viuen al mateix lloc i tenen el mateix mode de vida i alimentació, la seua distribució vertical es diferent, així *Chthamalus stellatus* és més comú a la zona superior de les roques, ja que tolera millor les condicions de sequera, mentre que *C. montagui* no tolera tan bé les condicions de sequera i abunda més prop de l'aigua; aquestes diferències són conseqüència de la resistència de les formes larvàries. Resultant una distribució en banda que marca el límit superior de mareas (ecotò entre el medi terrestre i el marí).

Bibliografia:

- *Inventario Español de Hábitats y Especies Marinos* (IEHEM) <https://www.miteco.gob.es/es/costas/temas/proteccion-medio-marino/biodiversidad-marina/habitats-especies-marinos/inventario-espanol-habitats-especies-marinos/inventario-habitats-especies.aspx>.
- Purves et al. (2015) *Life The Science of Biology* 7a edició Sinauer associates. pàgina 1050.

